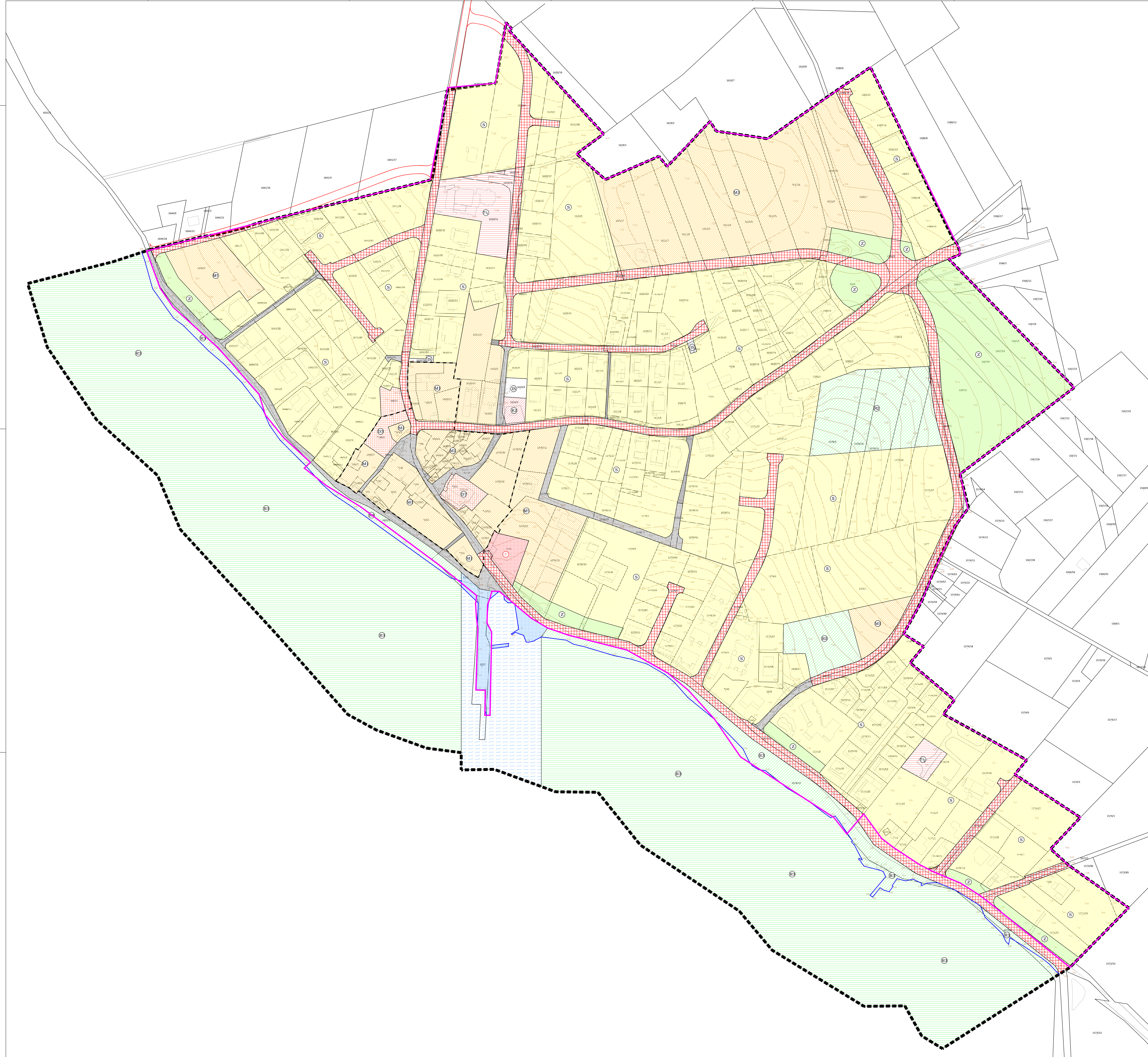


IZMJENE I DOPUNE
URBANISTIČKOG PLANA UREĐENJA
STAMBENOG NASELJA "LOVREČICA"

KORIŠTENJE I NAMJENA POVRŠINA
M.J. 1:1000



TUMAČ PLANSKOG ZNAKOVLJA

GRANICE

- OBRUBNI PLANA
- GRAĐEVINSKO PODRUČJE NASELJA
- GRANICA JEZGRE NASELJA
- OBALNA LINIJA
- PROMETNICA IZVAN OBRUBNATA PLANA

KORIŠTENJE I NAMJENA POVRŠINA

- STAMBENA NAMJENA
- MJESTOVITA NAMJENA
- M1 - pretfabrično stambena
- JAVNA I DRUŠTVENA NAMJENA
- J1 - vjerska, J2 - vjerska, J3 - vjerska, J4 - vjerska
- GOSPODARSKA NAMJENA - UGOSTITELJSKO TURISTIČKA
- G1 - hotel
- GOSPODARSKA NAMJENA - POSLOVNA
- K2 - tržnica
- SPORTSKO REKREACIJSKA NAMJENA
- R2 - rekreacija, R3 - kupalište (otvoreni dio)
- SPORTSKO REKREACIJSKA NAMJENA
- R3 - kupalište (zatvoreni dio)
- ZASTITNE ZELENE POVRŠINE
- POVRŠINE OSTALIH INFRASTRUKTURNIH SUSTAVA
- KOLNE POVRŠINE
- KOLNO-PJEŠAČKE POVRŠINE
- PJEŠAČKE POVRŠINE
- JAVNI PARKING

MORSKI PROMET

- LUKA JAVNOG PROMETA - KOPNO
- LUKA JAVNOG PROMETA - MORE

Zemljeopis: ISTARSKA ŽUPANIJA	
Grad: GRAD UMAG	
Naziv prostornog plana: IZMJENE I DOPUNE URBANISTIČKOG PLANA UREĐENJA STAMBENOG NASELJA "LOVREČICA"	
Naziv kartografskog prikaza: KORIŠTENJE I NAMJENA POVRŠINA	
Broj kartografskog prikaza: 1	Mjerilo kartografskog prikaza: 1:1000
Odluka Gradsko vijeće o izradi plana: Stužbene novine Grada Umaga-Umag, br. 19/16 Javna rasprava (oblasti odobro): "Umag, 14. listopada 2015. "Umag, 14. listopada 2015. "Umag, 14. listopada 2015."	Odluka Gradsko vijeće o donošenju plana: Stužbene novine Grada Umaga-Umag, br. 18/20 Javni svodi odobrenja: "Umag, 14. listopada 2015. "Umag, 14. listopada 2015. "Umag, 14. listopada 2015."
Pe at izdala od ovorno: z a provođenje javne rasprave	ovorno osoba z a provođenje javne rasprave: Drogi Banković, stručnjak spec. ocn.
Sugovornici na javnoj raspravi: 158. Zakona o prostornom uređenju: 15/14, 15/17, 14/16, 29/15, 58/15 Klasa: 350-03/20-13/22, ur.broj: 531-06-1-0-20-4, Zagreb, 23. listopada 2020.	ime, prezime i podpis: Igor Lončar, mag.ing.aedf.
Pravna osoba koja je izradila plan:	Odgovorna osoba: ime, prezime i podpis: Igor Lončar, mag.ing.aedf.
Pe at pravne osobe koja je izradila plan:	Odgovorna osoba: ime, prezime i podpis: Igor Lončar, mag.ing.aedf.
Odgovornost: Geoprostorni planovi, d.o.o.	Odgovornost: Geoprostorni planovi, d.o.o.
Što su s tim u vezi radi plana: 1. Lili Bra, um. dipl.in. arch. 2. Mirjana Krstić, Mladena, dipl.in. arch. 3. Dino Stanić, ma. in. arch. 4. Ana Bra, ma. in. arch.	Pe at Gradsko vijeće: ime, prezime i podpis: Pe at nadležni: Igor